

11



SANNÅ-DALA

Naturvärde: B, Klass II.

Omfattning: Bergsområde vid Sannå-Dala, väster om Sandsjöbacka naturreservat.

Kommundel: 2 Släp.

Areal: 52 ha.

Beskrivning

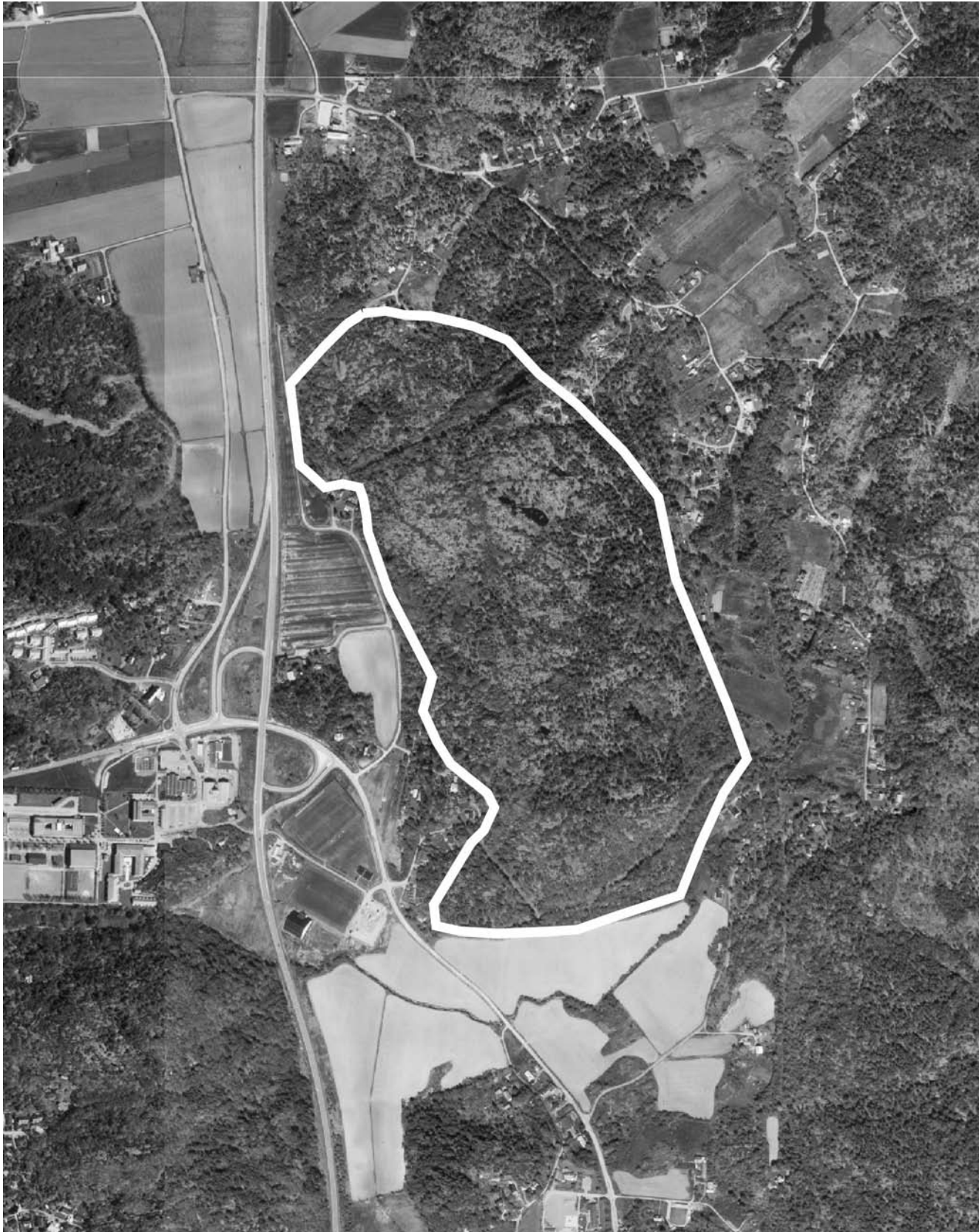
Bergsområde med ekskogsklädda sluttningar och flerstädes en fin lundflora med bl. a lundlosta, blåsippa, ormbär, murgröna, skogsbingel och buskstjärnblomma. Vid bergfoten finns källflöden med en rik kryptogamflora som räsvansmossa. Bitvis ingår även ask, al, lönn, klibbal fågelbär m. m. och här finns även en hel del död ved och äldre lövträd. I de övre delarna finns öppna hällmarker med en och tall och vida utblickar. Här förekommer även en del berg- och blockbranter och i sydvästra delen finns en medelstor sprickgrotta.

Bedömning

Värdefullt lövskogs- och bergsområde med ett rikt växt- och djurliv.

Referenser

- Bengtsson, L. 1987. Grottor i Hallands län. Länsstyrelsens meddelande nr 1988:5.
- Skogsvårdsstyrelsens nyckelbiotopsinventering.



Skala 1:5000. Bukärr 1:5 m.fl.