

28



HYLTERÖSBERGEN

Naturvärde: FL , Klass III.

Omfattning: Bergsområde norr om Fjärskogen.

Kommundel: 3 Vallda.

Areal: 434 ha.

Beskrivning

Urbergsområde. Områdets (och Onsalahalvöns) högsta punkt, 85 m ö h, finns i nordväst. Toppen krönes av ett stort röse, ”Hylterös”. Berggrunden utgörs av Askimsgranit. Landskapet präglas av före detta hållmarksljunghed som i varierande grad vuxit igen med barr- och lövskog. Några små sjöar och våtmarker återfinns också.

I väster mellan Tockeborg och Börsås finns en rest av det tidigare dominerande ljunghedslandskapet som ännu inte helt vuxit igen. Området betas inte längre. Det består av hållmark med ljunghed och risvegetation av blåbär, odon, örnbräken, kruståtel m m samt mycket enbuskar och diverse sly. Nedanför Börsås finns hästbetad hagmark. På Börsås topp finns en fornborg.

Vid Källsagården norr om Hylterös finns ett mindre nedlagt täljstensbrott.

Området saknar bebyggelse och är ett fint strövområde med förnämliga utsiktspunkter.

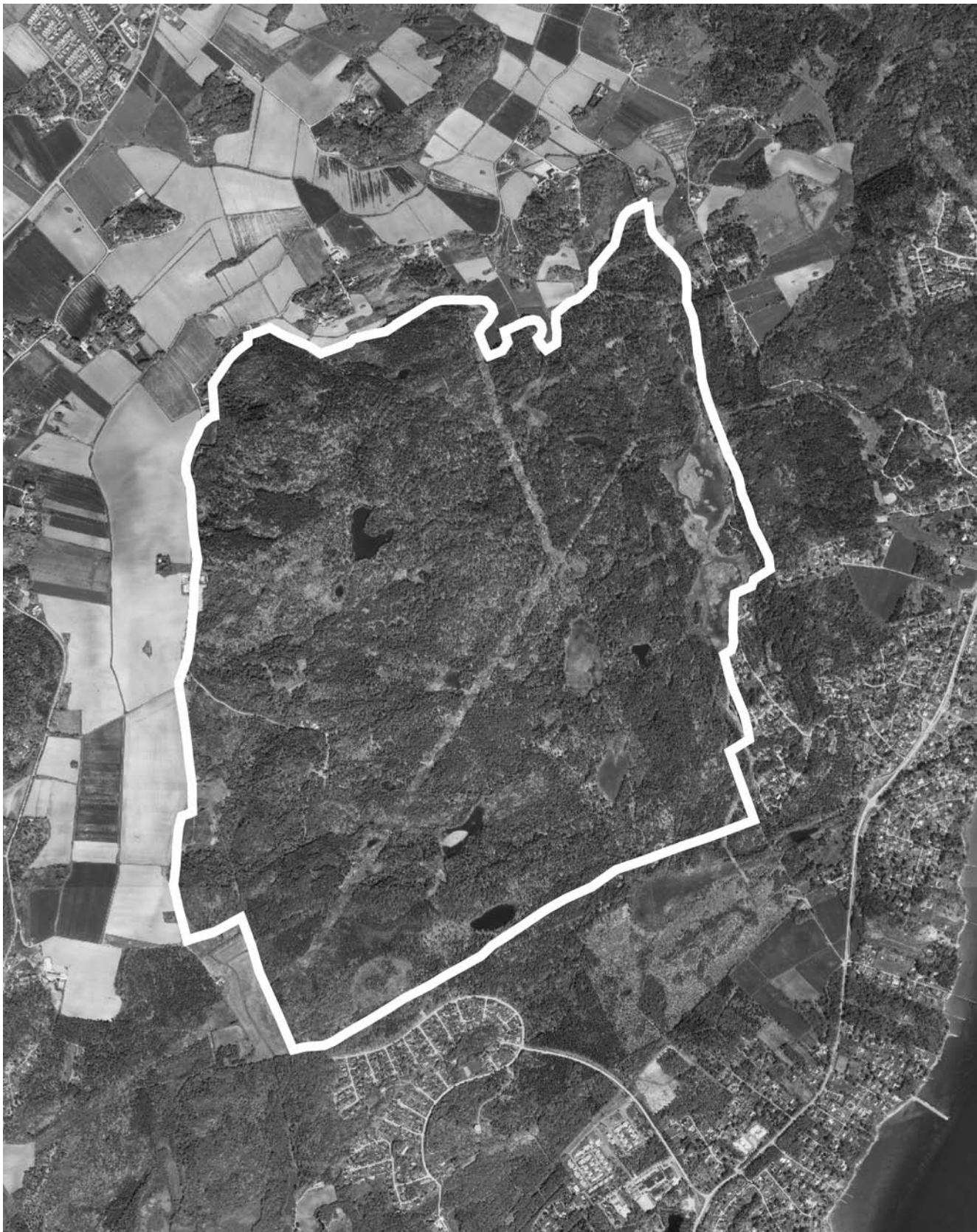
Bedömning

Området har betydelse fr a som strövområde i en trakt som i hög grad är exploaterad av bebyggelse.

Skogsbruk med hänsyn till friluftslivet. Ljungheden i väster röjs fram, där- efter om möjligt bete.

Referenser

- Lindfeldt, K. 1990. Ängs- och hagmarker i Kungsbacka kommun. Länsstyrelsens meddelande nr 1990:2.



Skala 1:25000. Valda 19:2 m.fl