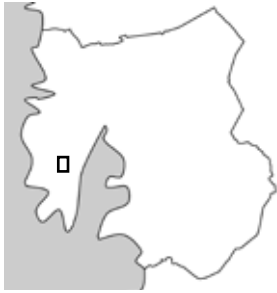


## 32



## HÄSTARED - BRÄNNA

**Naturvärde:** KBL, Klass III.

**Omfattning:** Hagmarker vid Bränna och Hästared mitt på Onsalalandet.

**Kommundel:** 4 Onsala.

**Areal:** 44 ha.

### Beskrivning:

Ett öppet kulturlandskap utbreder sig vid Bränna och Hästared, inramat av skogklädda berg i norr och slättbygd i övriga vädersträck. Vid Hästared finns enbevuxna hällmarkshagar, kantade av vackra stengärdesgårdar. Hagarna har en betespräglad vegetation som till största delen är opåverkad av gödsel. Marken är mestadels torr med mycket berg i dagen, bitvis finns friska partier. Den torra marken domineras av risheds- och torrängsvegetation. Arter som förekommer i dessa är ljung, kråkris, krypvide, stensöta och kruståtel respektive fårsvingel, bockrot och gråfibbla. Stagg förekommer mycket rikligt i området. Jungfru Marie nycklar, slåttergubbe, ängsvädd och gökärt är betesberoende arter som påträffas sparsamt i hagarna. I buskskiktet förekommer rikligt med enbuskar samt även slån och björnbär. Enarna har över stora delar vuxit igen kraftigt.

I områdets centrala del mellan Hästared och Bränna finns ur naturvårdssynpunkt triviala, gödslade betesvallar. Dessa övergår norrut i Bränna i två markanta urbergskullar. Bergen betas och är klädda med enbuskar. Dessutom finns ek, asp och tall samt björnbär och slån. En gallring och röjning har nyligen gjorts. Torräng och gräshed dominerar markvegetationen. Stagg och knägräs är mycket vanliga i hagen. Andra betesgynnade arter är slåttergubbe, skogsklöver, backtimjan, darrgräs, ängsvädd och kattfot. Bland övriga inslag i florán kan nämnas gråfibbla, krypvide, kamäxing och klotpyrola. Längst upp på kullarna växer kaprifol och förvedad ljung i riklig mängd.

Mellan de båda bergen ligger ett topogent kärr, Lillemosse. Kärrret är av näringsrik typ och växer igen med lövvegetation i form av björk, gråvide, jolster m m. Lillemosse utgör en del av ett område av riksintresse för naturvården, objekt NN 27 Bolgenområdet.

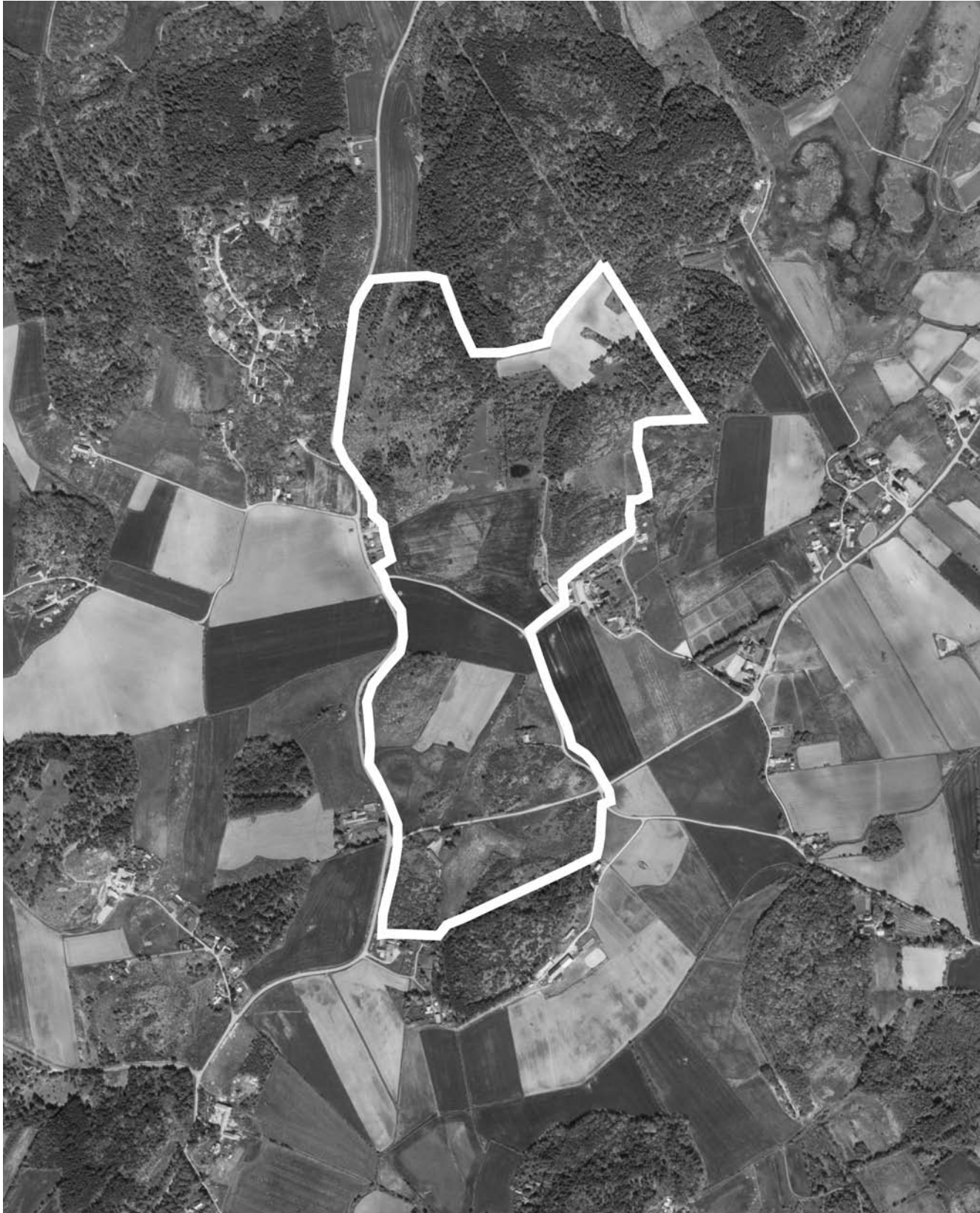
### Bedömning

Hagmarker med betespräglad vegetation och värdefull flora. Känslig landskapsbild.

Röjning också av betesmarkerna i söder, fortsatt bete.

### Referenser

- Forslund, M. och Rundlöf, S. 1984. Inventering av våtmarker i Hallands län. Länsstyrelsens meddelande nr 1985:1.



Skala 1:10000. Hästared 1:4 m.fl.

- Lindfeldt, K. 1990. Ängs- och hagmarker i Kungsbacka kommun. Länsstyrelsens meddelande nr 1990:2.
- Länsstyrelsen 1994. Bevarandeprogram för odlingslandskapet i Hallands län. Länsstyrelsens meddelande nr 1994:11.
- Länsstyrelsen. 2001. Områden av riksintresse för naturvård i Hallands län. Länsstyrelsens meddelande 2001:20.