

39



DRAGSKILEN

Naturvärde: LHZB, Klass III.

Omfattning: Dragskilen, våtmark norr om Hållsundsudde.

Kommundel: 4 Onsala.

Areal: 37 ha.

Beskrivning

Dragskilen utfyller tillsammans med omgivande leravlagringar en sprickdalgång norr om Vässingsö. Genom våtmarken rinner en bäck som omges av mader. Våtmarken är öppen och består av väldiga vassar av fr a bladvass. Öster om själva Dragskilen finns en remsa med betade strandängar. Dessa avgränsas i öster av en klippbrant, i vars nedre del finns en smal zon med lövskog, fr a ek.

Mellan Vässingsö och Dragskilen finns naturskön hagmark med lövsolitärer och enbuskar. Hagen övergår i strandäng på ömse sidor av den västra kärrfliken. För övrigt omges våtmarken av åker.

Områdets fauna och flora har inte undersökts, men de vidsträckta vassarna kan förmodas ha en intressant fågelfauna.

Området har lokalt en stark påverkan genom dikning. En kraftledning spänner över området.

Området ingår i riksintresse för friluftslivet, FN 5 Onsalalandet-Kungsbackafjorden-Tjolöholm.

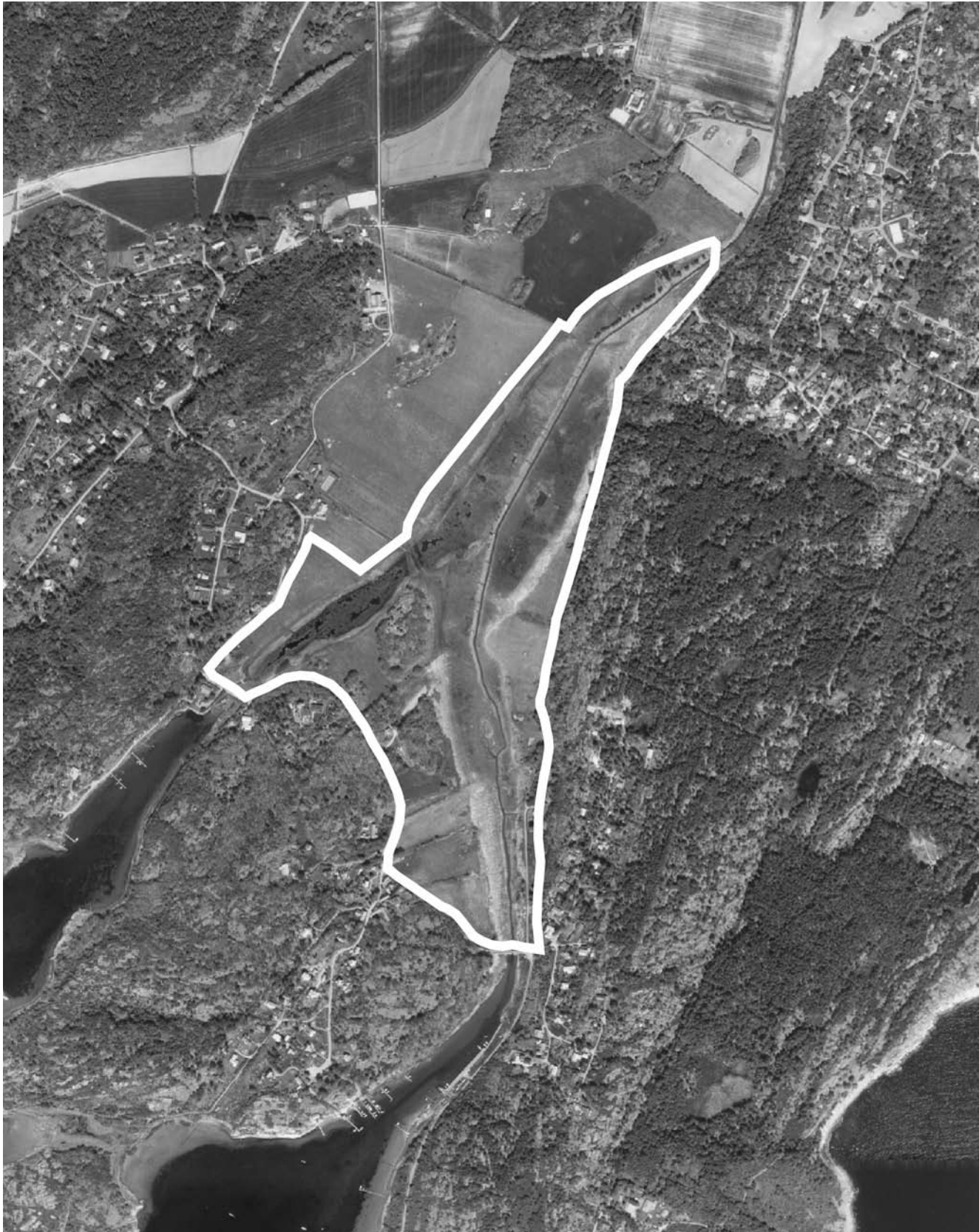
Bedömning

En våtmark med fr a stora landskapliga värden men även med betydelse för flora och fauna.

Dikning eller annan exploatering av våtmarken får inte förekomma. Fortsatt bete på hagar och strandängar.

Referenser

- Forslund, M. och Rundlöf, S. 1984. Inventering av våtmarker i Hallands län. Länsstyrelsens meddelande nr 1985:1, bilaga 4, 5, 6.
- Länsstyrelsen 1988. Områden av riksintresse. Friluftsliv. Länsstyrelsens meddelande nr 1988:18.



Skala 1:10000. Godhem 1:1 m.fl.