

# 4



## KEDHOLMEN

**Naturvärde:** FLB, Klass I.

**Omfattning:** Kedholmen utanför Särö.

**Kommundel:** 2 Släp.

**Befintligt skydd:** Naturreservat.

**Areal:** 19 ha.

### Beskrivning

Kedholmen består till största delen av kala klippor, hållmarker och rishedar. Utmed strandlinjen finns ett flertal sträckor med sten- och blockstrandsvegetation med bl a strandkål, strandkvanne, mållor och backviol. Den övriga klippstranden hyser arter som trift, sandlök, strandglim, skörbjuggsört och baldersbrå. Trädsikt av främst planterad tall och gran finns dels i den väst-östliga sänkan som delar ön på mitten, dels i det nordöstra läskyddade området. För en utförligare beskrivning av reservatet, se Nielsen, B. 1983.

Kedholmen är välbesökt. Besökare kommer främst från kommunen, men ön besöks också ofta av långfärdsseglare.

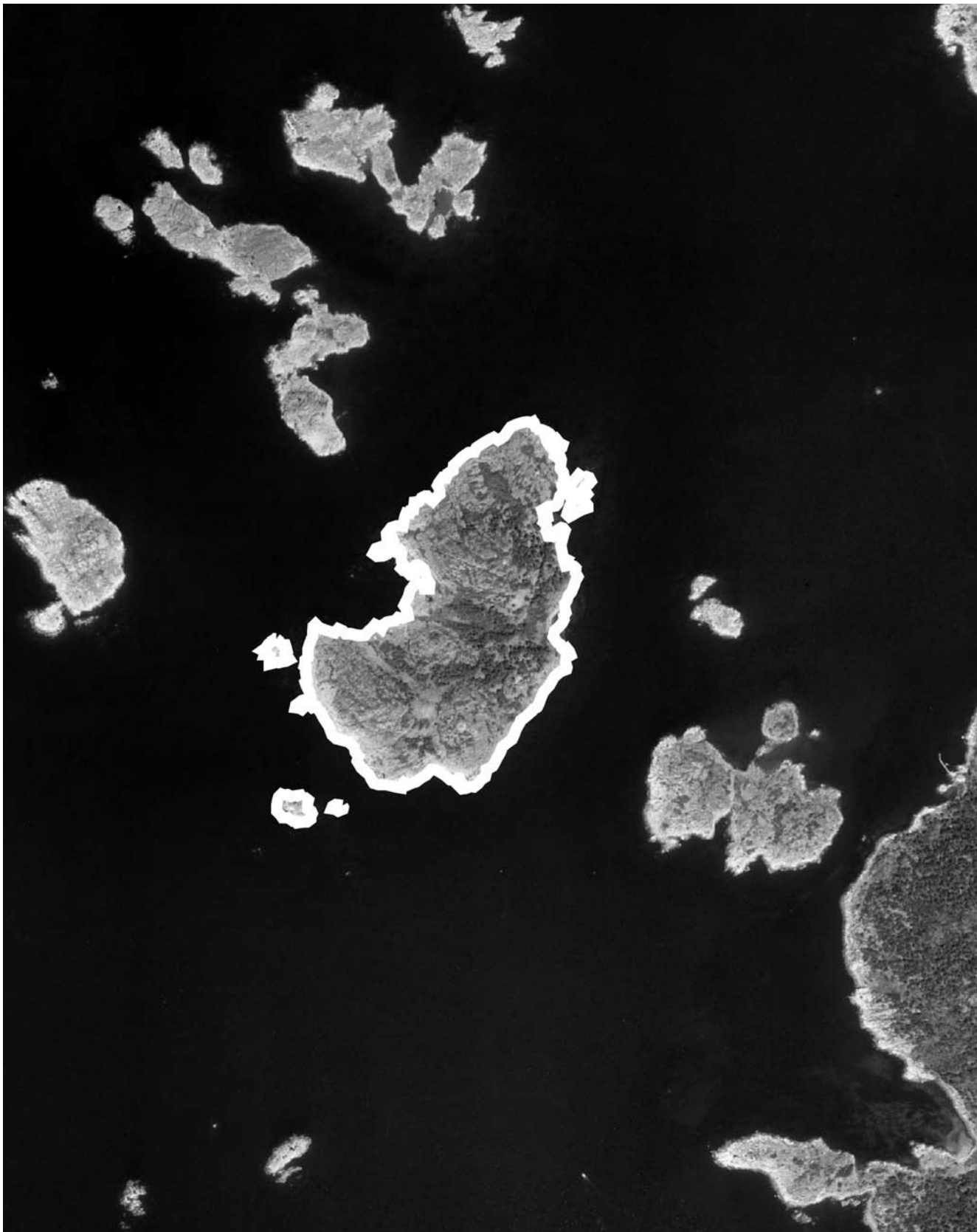
Reservatet ingår i riksintresset för friluftsliv FN1 Särö skärgård-Vallda Sandö.

### Bedömning

”Kedholmen, som är en av de större öarna i Särötrakten, är av stor betydelse för det rörliga friluftslivet.....Ändamålet med reservatet är främst att säkerställa och underlätta tillgängligheten för den besökande allmänheten.”  
(citat från reservatbeslutet).

### Referenser

- Länsstyrelsens förordnande om naturreservat, 1980-11-28.
- Länsstyrelsen 1988. Områden av riksintresse. Friluftsliv. Länsstyrelsens meddelande nr 1988:18.
- Nielsen, B. 1983. Botanisk inventering av Kedholmen (opubl).



Skala 1:5000. Keholmen 1:482.