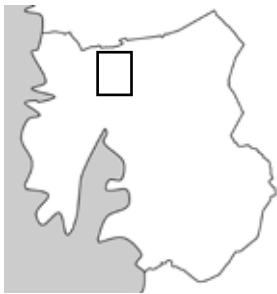


# 44



## SKÅRBYBERGEN

**Naturvärde:** BZFL, Klass I.

**Omfattning:** Skårbybergen mellan E6 och Älvsåker.

**Kommundel:** 8 Älvsåker.

**Areal:** 316 ha.

### Beskrivning

Bergområde väster om Älvsåker. Bergen avgränsas i öster av Kungsbacka-åns dalgång. Området utgörs av Skårbybergens östra och södra sluttningar med anslutande höjdparter.

I de övre delarna finns öppna, igenväxande hållmarksljunghedar med en del våtmarker och planterade tallskogar. I sluttningsszonerna finns ekkdominerade ädellövskogar med ett mycket rikt växt- och djurliv. Vid Anneberg och Strandlid finns rika lokaler för landsnäckor. Vid Björkris gård är ädellövskogens flora och fauna särskilt rik med rödlistade arter som fågelfotsmossa, skuggorangelav och gul dropplav. Dessutom förekommer kärlväxter som blåsippa, lundslok och gaffelbräken samt fågelarter som skogsduva och mindre hackspett.

Bräckaberget längst i söder är bevuxet med ekskog. Jordmånen är kalkhaltig och örtfloran mycket rik. Bl a förekommer trollsmultron, kungsmymta, gaffelbräken, hällebräken, desmeknopp samt rikligt med blåsippa. I nordvästra delen av området finns betade hagmarker. Där växer bl a spåtistel, rödklint, kattfot, stor blåklocka. Förmodligen kommunens rikaste förekomst av gullviva.

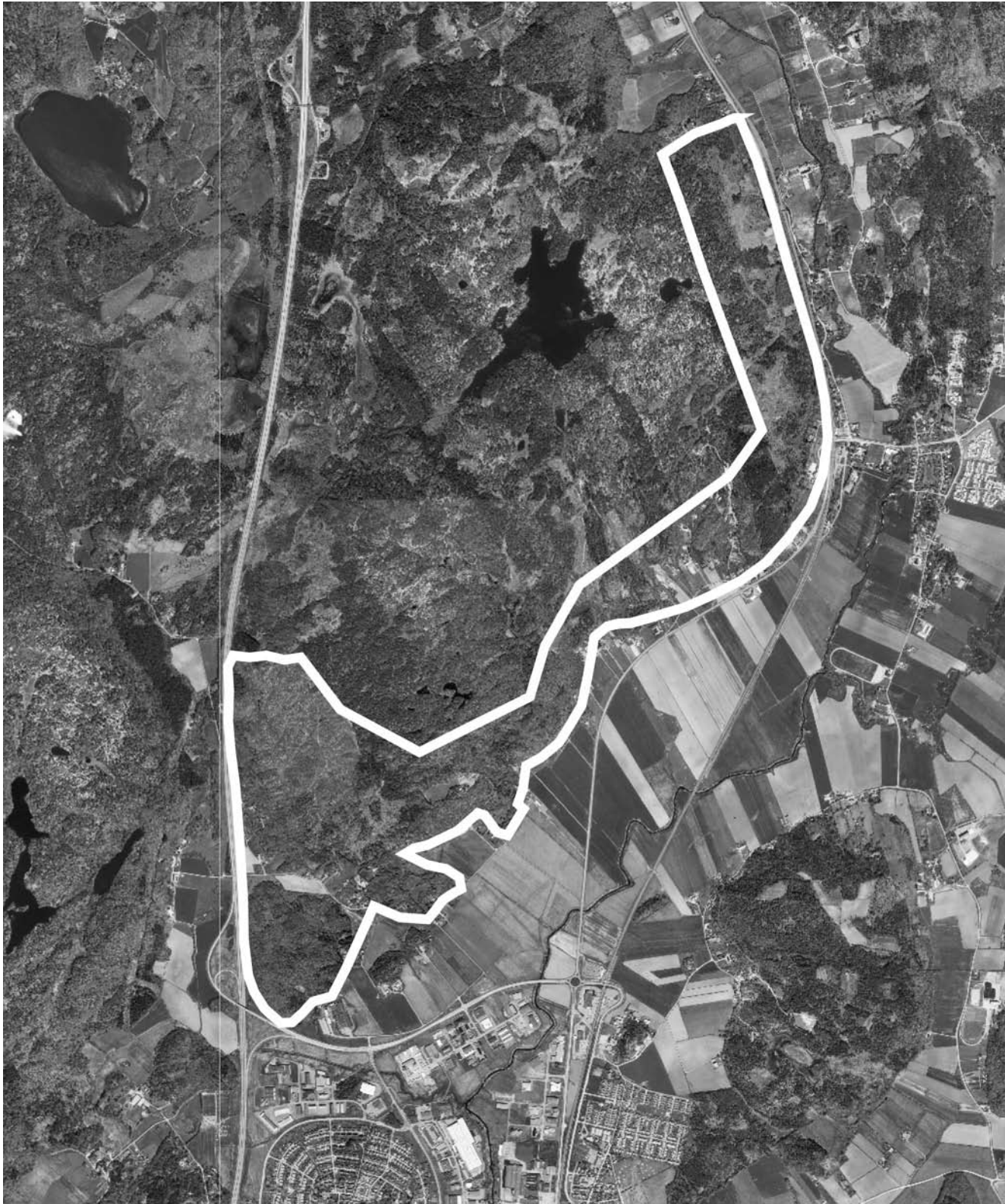
Förutsättningarna är goda för rörligt friluftsliv i form av t ex bär- och svampplockning samt strövande.

### Bedömning

Ett område med mycket stora biologiska värden som framförallt är knutna till ädellövskogen. Området i övrigt har betydelse för friluftsliv och landskapsbild.

### Referenser

- Kuylenstierna, J. 1997. Ekkullar och sydberg i norra Halland. I Georgsson, K. et al. 1997. Hallands flora sid. 177-182.
- Kuylenstierna, J. 1997. En botanisk resa i norra Halland. I Georgsson, K. et al. 1997. Hallands flora sid. 182-203.
- Lindfeldt, K. 1990. Ängs- och hagmarker i Kungsbacka kommun. Länsstyrelsens meddelande nr 1990:2.
- Kungsbacka kommun 1993. Naturskyddsprogram för Kungsbacka kommun.



Skala 1:30000.Varla 2:198 m.fl.

- Proschwitz, T von. 2001. Miljöövervakningsstudier av landlevande mollusker i Hallands län. Specialundersökning av högdiversitetslokaler. Länsstyrelsens meddelande nr 2001:13.
- Skogsvårdsstyrelsens nyckelbiotopsinventering.