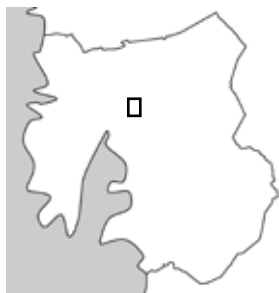


47



GÅSEVADHOLM

Naturvärde: LKB, Klass III.

Omfattning: Kulturlandskap och ädellövskog vid Gåsevadhholm.

Kommundel: 1 Kungsbacka.

Areal: 73 ha.

Beskrivning

Området utgöres av godsmiljön kring Gåsevadholms slott. Genom området rinner Rolfsån i en dalgång. Dalbotten utfylls av lersediment som utgör odlad mark. Norr om slottet finns betesmark. I betesmarken sticker upp ett antal helt små urbergsholmar. Dessa består av hållmark som är bevuxen med ek, lind och ask. De betas tillsammans med omgivande öppen mark. Vid slottet finns en hamlad lindallé, utefter landsvägen en allé med gammal ek och ask.

Dalgången omges av Forsbergen, Store lund, Lille lund och ytterligare några små restberg. Slutningarna är sargade av skogsbruket och endast smala remsor närmast dalen återstår av den ursprungliga lövskogen. Lille Lund, med en Silverschiöldska begravningsplatsen, är bevuxen med äldre bergekskog. Längs Forsbergen växer ädellövskog av ek och bok med hassel i buskskiktet. I skogen finns några döda jätteekar, längst i söder finns ett bestånd med reslig bokskog. Markvegetationen är ängsartad med örter som skogsviol, rödblåra, kirskål, nejlikrot, lijekonvalj, bergslok, skogssallat m m. På äldre lövträd finns en rik kryptogamflora med rödlistade arter som grå skårelav, blekticka och elegant sköldlav.

Viktiga element i Gåsevadholms godsmiljö är huvudbyggnaden från 1700-talet med medeltidsimiterande 1800-talsdräkt samt tillhörande ekonomibyggnader med kvarn m m och arbetarbostäder.

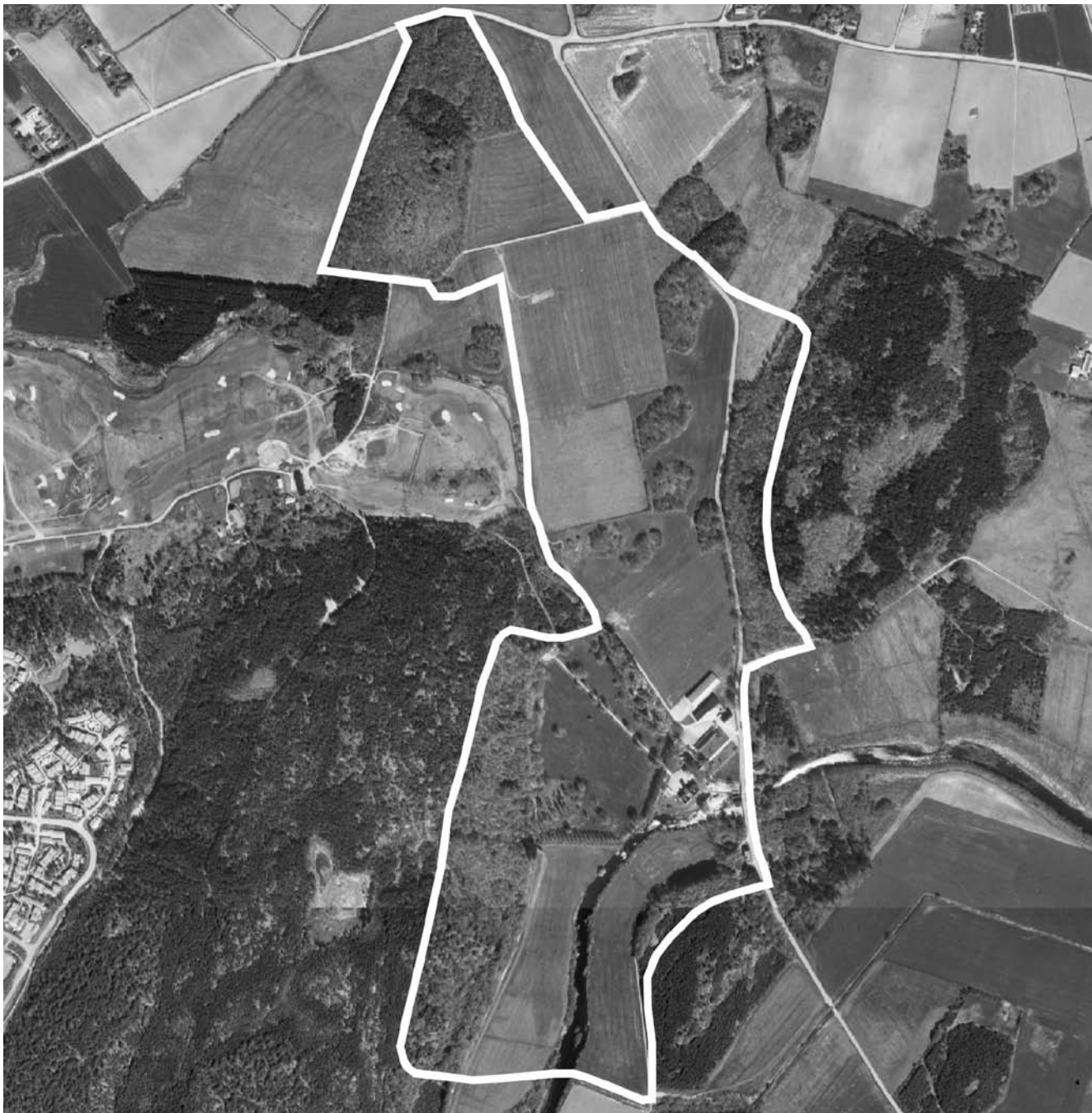
Omfattande avverkningar av lövskog har företagits i det omgivande landskapet, med åtföljande granplantering.

Området ingår i förslag till nytt program för kulturminnesvård i Kungsbacka kommun. Sydöstra delen av området omfattas av ett riksintresse för naturvården, NN 5 Kungsbackafjorden-södra Onsalahalvön-Nidingen-Rolfsån och ett riksintresse för friluftslivet, FN 4 Lygnern-Rolfsån.

Bedömning

Godsmiljö med ädellövskog, alléer och betesmark. Trots ingreppen har området landskapliga värden. Ädellövskogen har också biologiska värden.

Landskapet bör hållas öppet. Fortsatt bete i norr. Försiktig skötsel av ädellövskogen, gamla och döda träd kvarlämnas.



Skala 1:50000. Gåsevadhalm 1:1.

Referenser

- Förslag till ”Program för kulturminnesvård i Kungsbacka kommun. Kultur-
nämnden 2001-02-06 § 3”.
- Kungsbacka kommun och Hallands länsmuséer/landsantikvarien 1987.
- Program för kulturminnesvård. Kungsbacka kommun.
- Kuylenstierna, J. 1997. En botanisk resa i norra Halland.. I Georgsson,
K. et al. 1997. Hallands flora sid. 182-203.
- Skogsvårdsstyrelsens nyckelbiotopsinventering.
- Länsstyrelsen. 2001. Områden av riksintresse för naturvård i Hallands
län. Länsstyrelsens meddelande 2001:20.
- Länsstyrelsen 1988. Områden av riksintresse. Friluftsliv.
Länsstyrelsens meddelande nr 1988:18.