

# 55



## FIXSJÖN

**Naturvärde:** LBFK, Klass II.

**Omfattning:** Fixsjön med lövskog och odlingslandskap.

**Kommundel:** 8 Älvsåker.

**Areal:** 182 ha.

### Beskrivning

Fixsjön har ett mycket naturskönt läge i en dalgång, med ekskogsklädda branter i norr och väster och ett mjukt kuperat odlingslandskap i öster. Ut efter sjöns södra strand sträcker sig Hällingsjövägen, med vackra utblickar över landskapet.

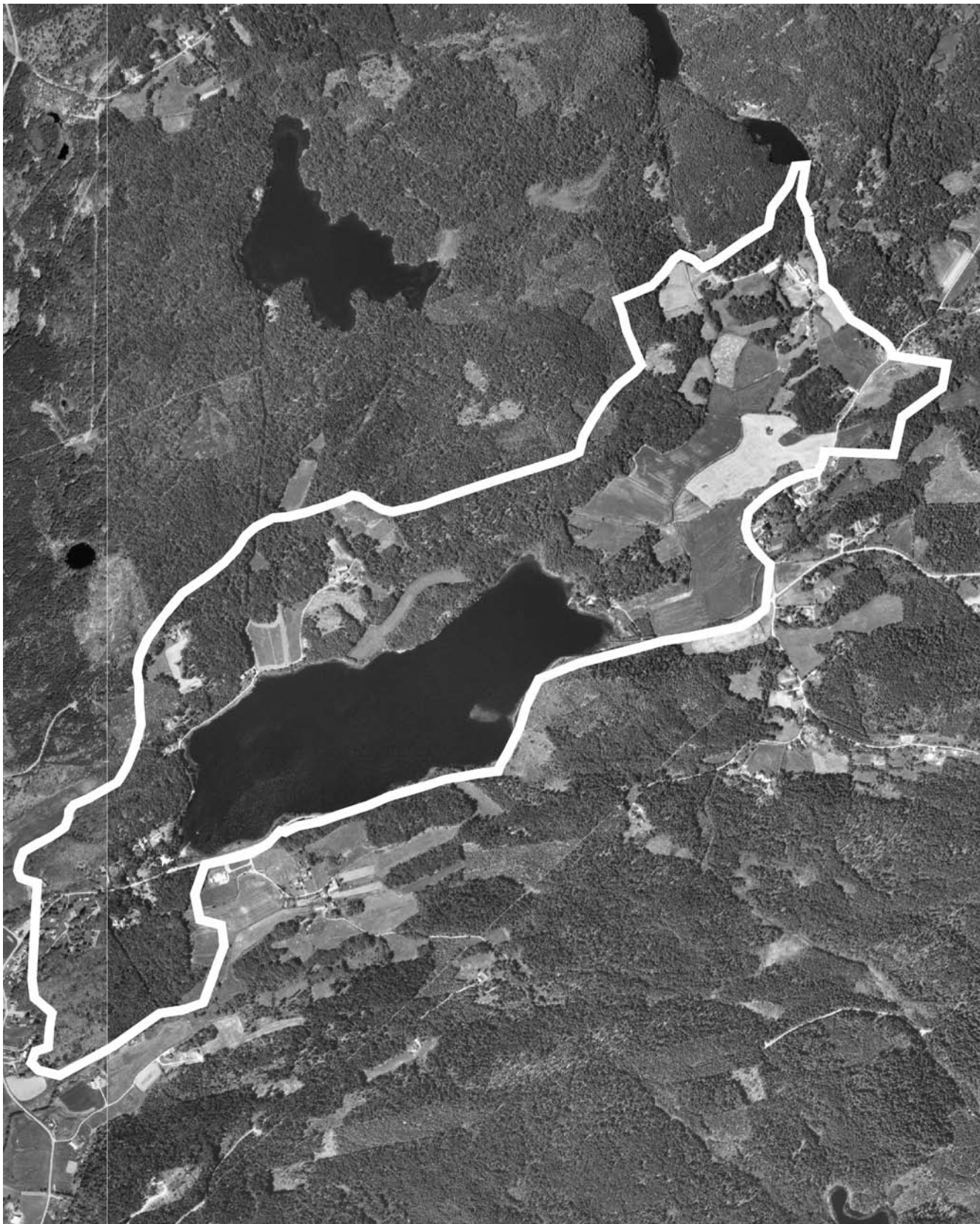
Sluttningarna i norr domineras av ekskog. Av särskilt intresse är sluttningarna invid Fixhultsberg och Rammberget som stupar brant mot sjön. Vid foten av branten växer reslig ekskog med inslag av alm och lind på mycket näringsrik mullmark ut mot sjöstranden. Skogen har i sen tid inte brukats och har en orörd prägel. Floran är rik med bl a blåsippa, trolldruva, hässlebrodd och lundslok. Ovan branten växer kortvuxen hedekskog. Kryptogamfloran är rik i flera av hedekskogarna med hotade arter som grynig lundlav, mussellav och ekskin. Här finns även en rik fauna av landsnäckor.

### Bedömning

Ett landskap med stora skönhetsvärden. Vid bl a Rammberget, Fixhultsberg och Borgåsen finns orörda naturskogar med värdefullt växt- och djurliv.

### Referenser

- Kungsbacka kommun 1993. Naturskyddsprogram för Kungsbacka kommun.
- Länsstyrelsen 1994. Bevarandeprogram för odlingslandskapet i Hallands län. Länsstyrelsens meddelande nr 1994:11.
- Proschwitz, T von. 2001. Miljöövervakningsstudier av landlevande mollusker i Hallands län. Specialundersökning av högdiversitetslokaler. Länsstyrelsens meddelande nr 2001:13.
- Skogsvårdsstyrelsens nyckelbiotopsinventering.



Skala 1:15000. Tölöhagen 1:1 m.fl.