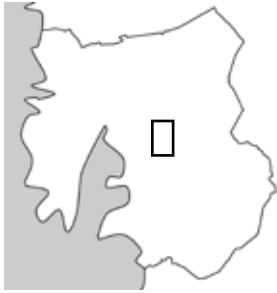


69



FJÄRÅS BRÄCKA

Naturvärde: GKLFB, Klass I.

Omfattning: Fjärås bräcka.

Kommundel: 5 Fjärås.

Befintligt skydd: Naturreservat (del av objektet).

Areal: 162 ha, varav naturreservatet 135 ha.

Beskrivning

Fjärås bräcka är en ca 4 km lång och ca 500 meter bred israndbildning som reser sig högt över den nordhalländska slätten, tvärs över Lygnerns dalgång. Bräckan utgör den mest kända delen av det system av israndbildningar som benämnes Göteborgsmoränen (se objekt 77). Kortfattat kan Fjärås bräcka beskrivas som en väldig ändmorän med stora inslag av isälvmaterial som fraktades dit av isälvar i nuvarande Bräckaviken och Dalboviken. Under landhöjningen svallades moränen i ytan och strandterrasser bildades i sluttningarna. Bräckans högsta punkt når 76,4 m ö h och finns på moränryggen söder om Limmanäs.

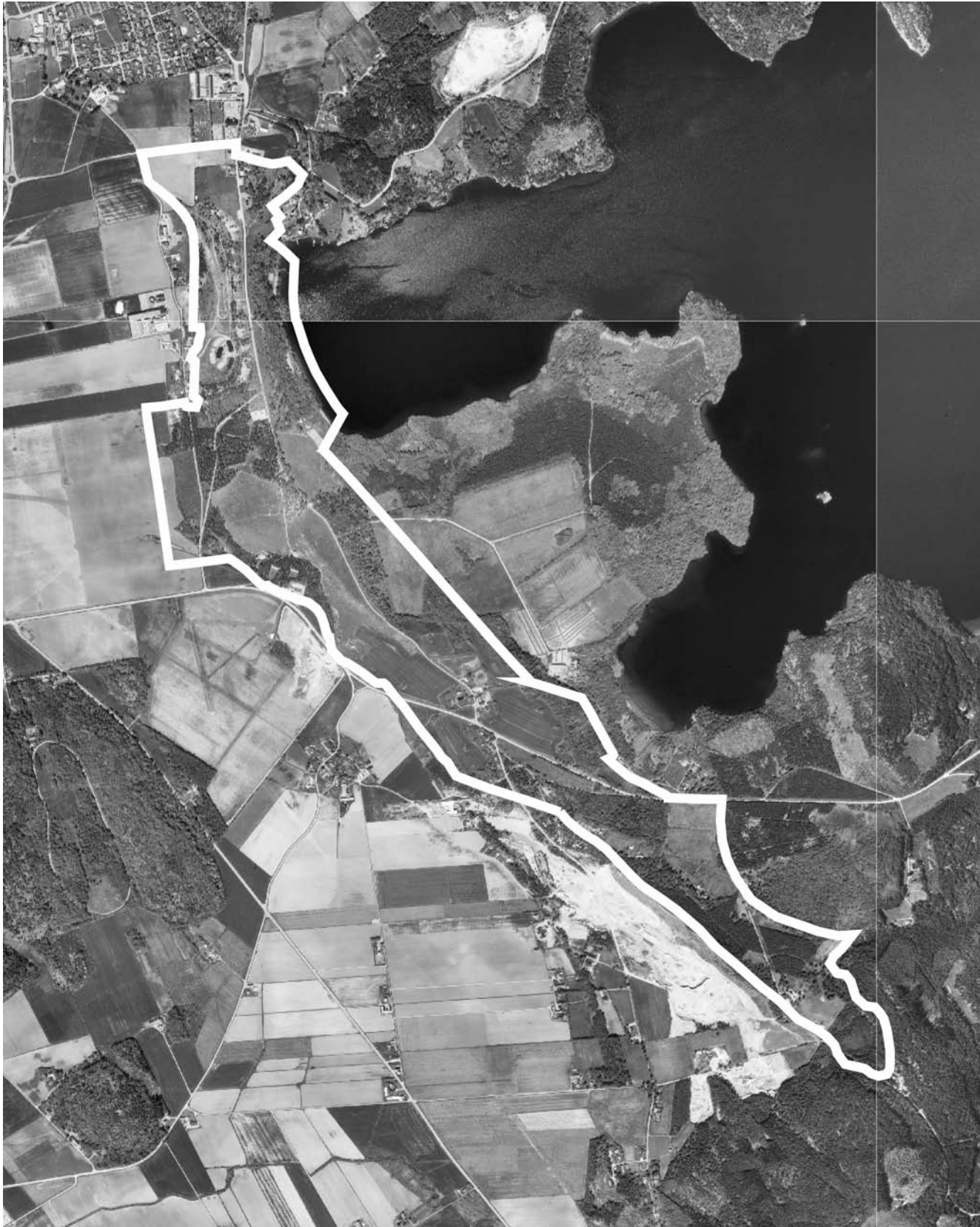
Botaniskt (och även geologiskt) kan bräckan delas i två delar av väsentligt skild karaktär. Den svallade västsidan har gett upphov till artfattiga hedsamhällen med bl a ljunghed. På en del av sluttningen växer planterad barrskog, men arbeten pågår att återskapa det öppna hedlandskap som tidigare präglat bräckan. Östsidas vegetation är artrikare och mer varierad. Öppna torrängar och torrhedar omväxlar med tät snårig lövvegetation.

För en mer detaljerad beskrivning av naturförhållandena, se Larsson 1976.

Bräckan är belägen i en mycket gammal kulturbygd. Talrika fornlämningar finns från bronsåldern och järnåldern, fr a i form av högar, resta stenar och stensättning. Mest känt är det stora järnåldersgravfältet vid Li med över 100 resta bautastenar. Av den färdled som sannolikt ända sedan förhistorisk tid gått fram över bräckan finns idag en äldre vägsträckning bevarad, kallad Gamla Förlandavägen. Vägen utgjorde en bit av den s k Kungsleden mellan Köpenhamn och Kristiania.

Fjärås bräcka är också ett mycket livligt besökt utflyktsmål. Från bräckan har man en betagande utsikt västerut över Fjäröslätten med Kungbackafjorden och Kattegatt i bakgrunden och österut över Lygnern med Bräckaviken närmast. Hallandsleden passerar genom området.

Bräckan innehåller mycket stora grustillgångar. I nordvästra delen har SJ tidigare haft en omfattande grustäkt.



Skala 1:20000. Li 2:23 m.fl.

Bräckans sydöstra del ligger utanför reservatet. Grusexploatering pågår i stor skala, hela bräckans västsluttning är bortbruten fram till Gamla Förlandavägen. Vid Rinna och Mossen finns beteslandskap, annars är stora delar granplanterade.

Bräckan ingår i riksintressanta områden för naturvård, friluftsliv och kulturminnesvård, objekt NN6 Lygnern-Fjärås Bräcka, FN4 Lygnern-Rolfsån och KN10 Fjärås bräcka. Området ingår även den nationella bevarandeplanen för odlingslandskapet och i förslag till nytt program för kulturminnesvård i Kungsbacka kommun.

Bedömning

Fjärås bräcka hör till länets märkligaste natur- och kulturminnesmärken. ”Dess geologiska bildningshistoria har högsta vetenskapliga intresse och är väl dokumenterad i den geologiska och geografiska litteraturen. Även dess arkeologiska värde är mycket stort. Området utgör ett exkursionsområde av internationell klass och är även ett välbesökt utflyktsmål.” (Citat från reservatbeslutet).

Bräckans sydöstra del innanför Tomtåkten bör skötas på likartat sätt som reservatdelen. Barrplanteringar bör på sikt ersättas med betesområden.

Referenser

- Fritz, Ö. 1996. Inventering av skogliga nyckelbiotoper inom naturskyddade områden i Hallands län 1995. Länsstyrelsens meddelande nr 1996:10.
- Förslag till ”Program för kulturminnesvård i Kungsbacka kommun. Kulturnämnden 2001-02-06 § 3”.
- Kungsbacka kommun och Hallands läns museer/ landsantikvarien 1987. Program för kulturminnesvård. Kungsbacka kommun.
- Kuylenstierna, J. 1997. En botanisk resa i norra Halland. I Georgsson, K. et al. 1997. Hallands flora sid. 182-203.
- Larsson, K. 1976. Botanisk inventering över Fjärås bräcka naturreservat. Länsstyrelsens meddelande nr 1978:7.
- Lindfeldt, K. 1990. Ängs- och hagmarker i Kungsbacka kommun. Länsstyrelsens meddelande nr 1990:2.
- Länsstyrelsens förordnande om naturreservat, 1976-02-19.
- Länsstyrelsen 1988. Områden av riksintresse. Friluftsliv. Länsstyrelsens meddelande nr 1988:18.
- Länsstyrelsen 1988. Områden av riksintresse. Kulturminnesvård. Länsstyrelsens meddelande nr 1988:17.
- Länsstyrelsen 1994. Bevarandeprogram för odlingslandskapet i Hallands län. Länsstyrelsens meddelande nr 1994:11.
- Länsstyrelsen. 2001. Områden av riksintresse för naturvård i Hallands län. Länsstyrelsens meddelande 2001:20.



- Naturvårdsverket. 1996. Nationell bevarandeplan för odlingslandskapet.
- Pässe, T. 1986. Beskrivning till jordartskartan Kungsbacka SO. SGU Serie Ae nr 56.