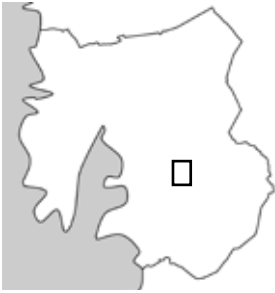


76



GÖTEBORGS MORÄNEN TOM - GÄLLINGE

Naturvärde: GL, Klass III.

Omfattning: Göteborgsmoränen mellan Tom och Gällinge.

Kommundel: 5 Fjärås.

Areal: 127 ha.

Beskrivning

Avlagringar i form av israndbildning. Randbildningen ligger i Göteborgsmoränen, se objekt 77. I norr följer avlagringen västsidan av ett höjdområde och har en terrassliknande uppbyggnad. Ställvis har den en bredd av endast ca 100 meter. Kalt berg dominerar öster om bildningen. Sydväst om Långaresjö har bildningen avsatts mellan två höjdområden, och består till huvuddelen av isälvsediment som bildar en flack rygg tvärs över dalgången. Öster om Gällinge kyrka förekommer isälvsediment i form av en ca 1 km lång terrass som sträcker sig fram till Dugatorp.

Vid Långaresjö pågår täktverksamhet, liksom i ett mindre område vid Dugatorp. Andra täkter har avslutats och efterbehandlats vid Dala och Gällinge.

Landsvägen följde förr Göteborgsmoränen också i denna del. En smal grusväg finns idag mellan Gällinge och Vagnslätt, vilken är identisk med den urgamla forntidsväg som sträckte sig utefter Göteborgsmoränen.

Norr om Gällinge är objektet till största delen klätt med barrskog. Mellan Gällinge och Dugatorp finns däremot öppen, odlad mark med vackra utblickar från den högt belägna vägen.

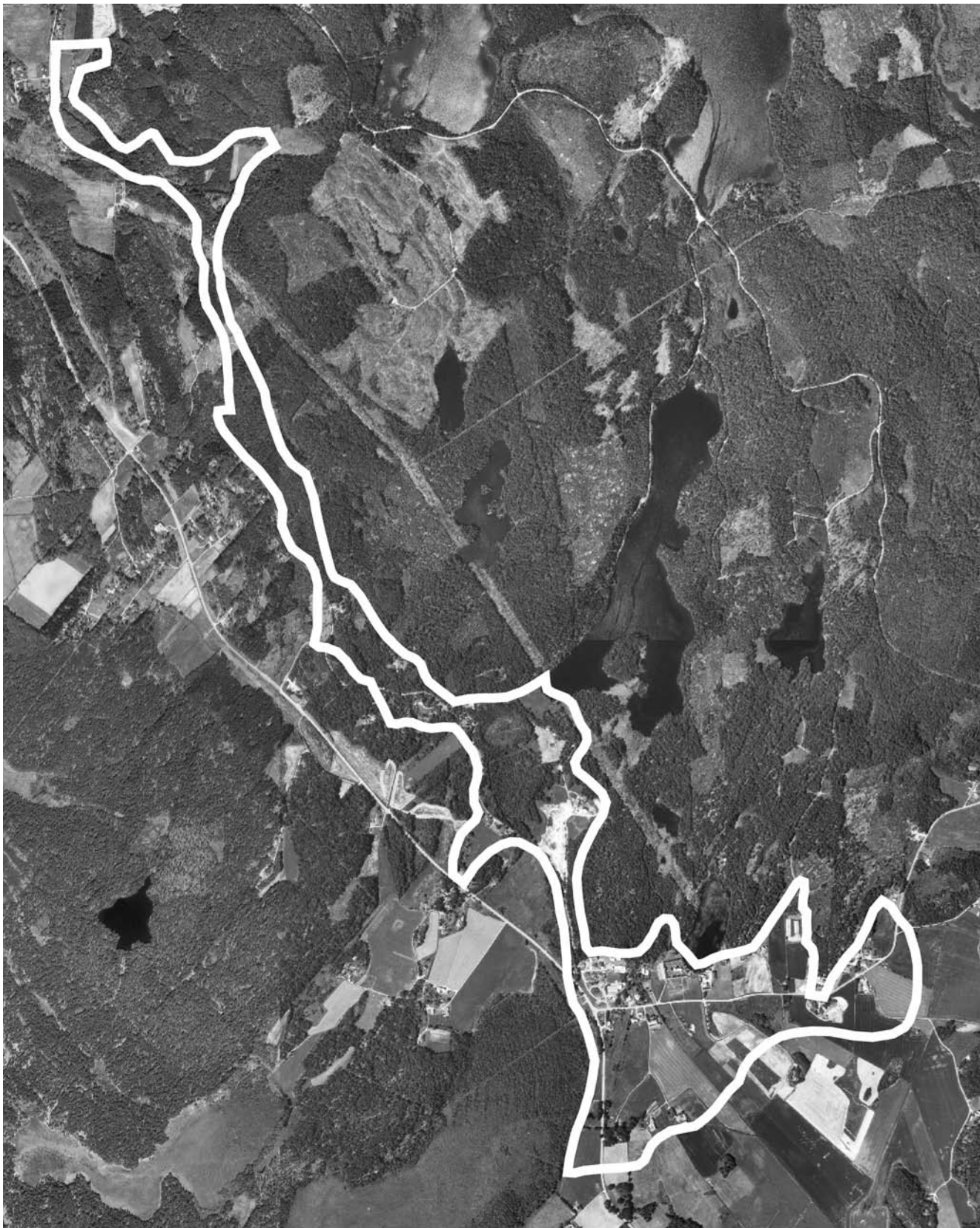
Bedömning

Ett avsnitt av Göteborgsmoränen med geovetenskapligt värde. Känslig landskapsbild fr a vid Gällinge.

Området bör skyddas från ytterligare täktverksamhet. Normalt jord- och skogsbruk.

Referenser

- Påsse, T. 1986. Beskrivning till jordartskartan Kungsbacka SO. SGU Serie Ae nr 56.
- SGU. Grusinventering i Hallands län, Kungsbacka kommun (opubl).
- Länsstyrelsen 1994. Bevarandeprogram för odlingslandskapet i Hallands län. Länsstyrelsens meddelande nr 1994:11.



Skala 1:20000. Gällinge 5:1 m.fl.