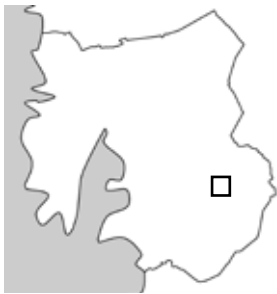


81



HÄLLEVIKS DAMM

Naturvärde: BZH, Klass I.

Omfattning: Våtmark med ädellövskog vid Bringshult.

Kommundel: 7 Gällinge.

Areal: 36 ha.

Beskrivning

Hälleviks damm med angränsande våtmarker är belägna i övre delen av sluttningen mot Löftaåns dalgång. Dammen omges av fattigkärr med flaskstarr, ängsull, pors m m samt av en liten tall- och björkbevuxen mosse. Gul och vit näckros växer i mängd ute i dammen. I den södra myrkanten förekommer grov al, delvis växande på socklar.

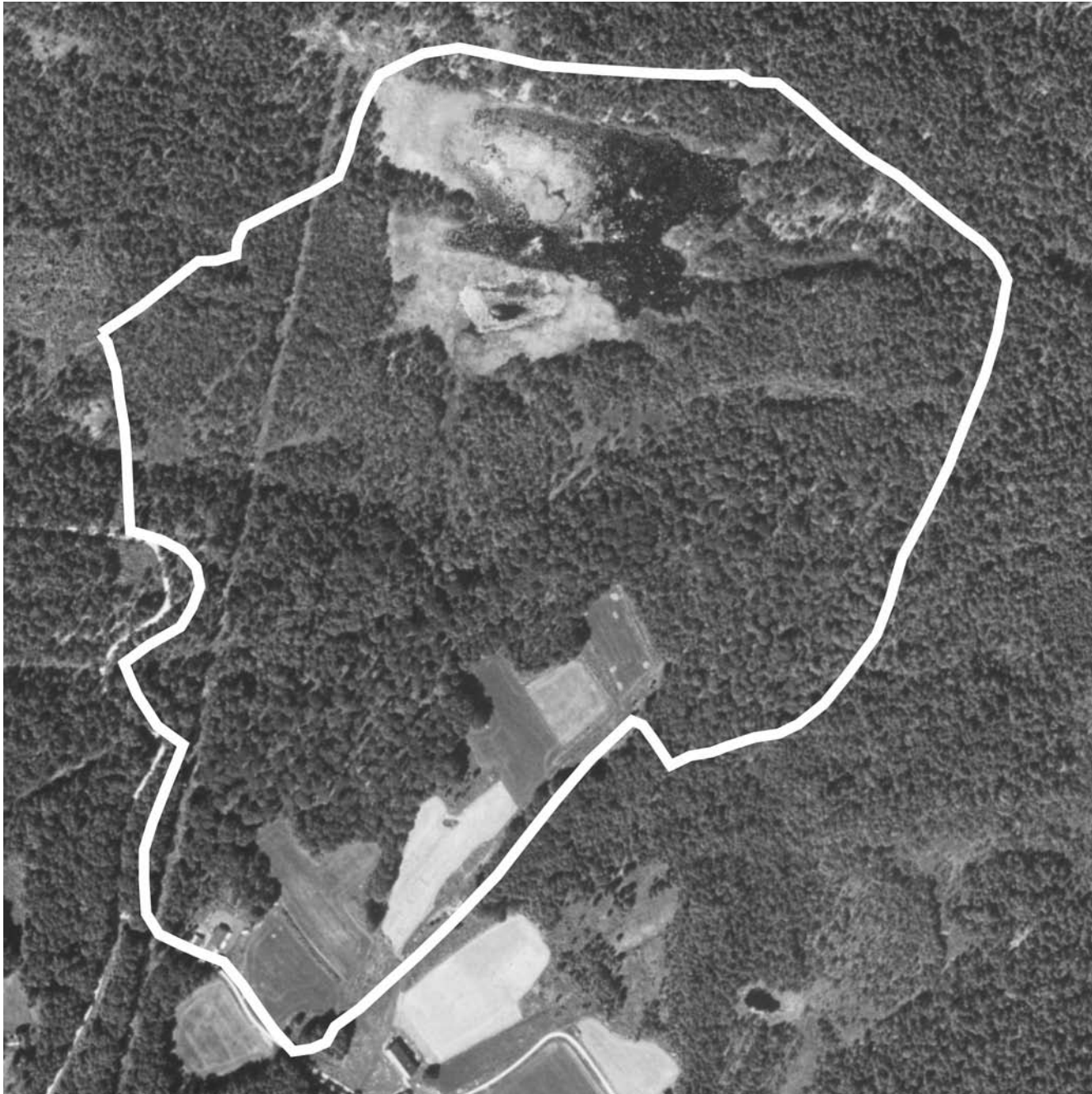
I dammen mynnar två mindre bäckar. Den västra bäcken rinner genom en ravin bevuxen med blandskog. Ravinens nedre del tar närmast formen av ett backkärr, glest bevuxet med gamla alar på magnifika socklar. I kantzonen finns även ek och hassel. Kärrret är kalkpåverkat med bl a arter som kärrfibbla, kärrsälting, gullpudra, skärmstarr, ängsstarr och slidstarr. Mossfloran är också rik med flera sällsynta arter, bl a piprensarmossa och dunmossa. Den östra bäcken mynnar också i ett alkärr. Växtligheten kännetecknas av kalla, bäcknate, gytttrad igelknopp och mannagräs. Sumpskogen och alkärren har en orörd prägel med inslag av döda träd, högstubbar och lågor. Biotopen är sannolikt intressant även beträffande vedlevande smådjur och svampar.

Den branta sluttningen i söder utgör spetsen av en lång drumlin som sträcker sig åt sydväst över Rammsjöhall (se objekt 79). Drumlinens mäktighet har vid Bringshult uppmätts till ca 18 meter. I sluttningen växer hedartad ekskog. Många vidkroniga hagmarksekar ingår, inslag finns också av björk och gran. En gallring har nyligen gjorts i beståndet.

En väg och en kraftledning berör objektets västra del.

Bedömning

Våtmarksområde med botaniskt värdefulla kärr och orörda sumpskogar, inramat av naturskogsbiotoper. Våtmarkerna bör bevaras intakta, i synnerhet i alkärren får ingen dikning eller rensning vidtas. Sumpskog bör lämnas för fri utveckling, ekskogen bör skötas med stor hänsyn.



Skala 1:5000. Bringshult 1:2.

Referenser

- Forslund, M. och Rundlöf, S. 1984. Inventering av våtmarker i Hallands län. Länsstyrelsens meddelande nr 1985:1.
- Pässe, T. 1986. Beskrivning till jordartskartan Kungsbacka SO. SGU Serie Ae nr 56.
- Skogsvårdsstyrelsens nyckelbiotopsinventering.