

97



OMRÅDE VID STORA HORNSJÖN

Naturvärde: LFBG, Klass II.

Omfattning: Skogs- och odlingslandskap vid Stora Hornsjön.

Kommundel: 7 Gällinge.

Befintligt skydd: Område med skydd för landskapsbilden.

Areal: 914 ha, varav skydd för landskapsbilden 330 ha.

Beskrivning

Ett skogklätt kuperat område väster och norr om Stora Hornsjön. Topografiskt domineras området av urbergshöjderna Högås, Björnås och Hästås. Högås topp utgör högsta punkten, 150 m ö h, och bildar en förnämlig utsiktspunkt i väster. Sluttningarna mot Stora Hornsjön är moränklädda och mitt i sluttningen finns en mäktig drumlin som sträcker sig ca 2 km i nordost-sydvästlig riktning. På drumlinens topp ligger gården Stättared. Moränområdet avgränsas västerut av en randbildning som hör till Göteborgsmoränen. Denna tar här formen av en distinkt ändmorän med en bredd på 100- 200 meter. Formationen fortsätter på ömse sidor av objektet (se objekt 48).

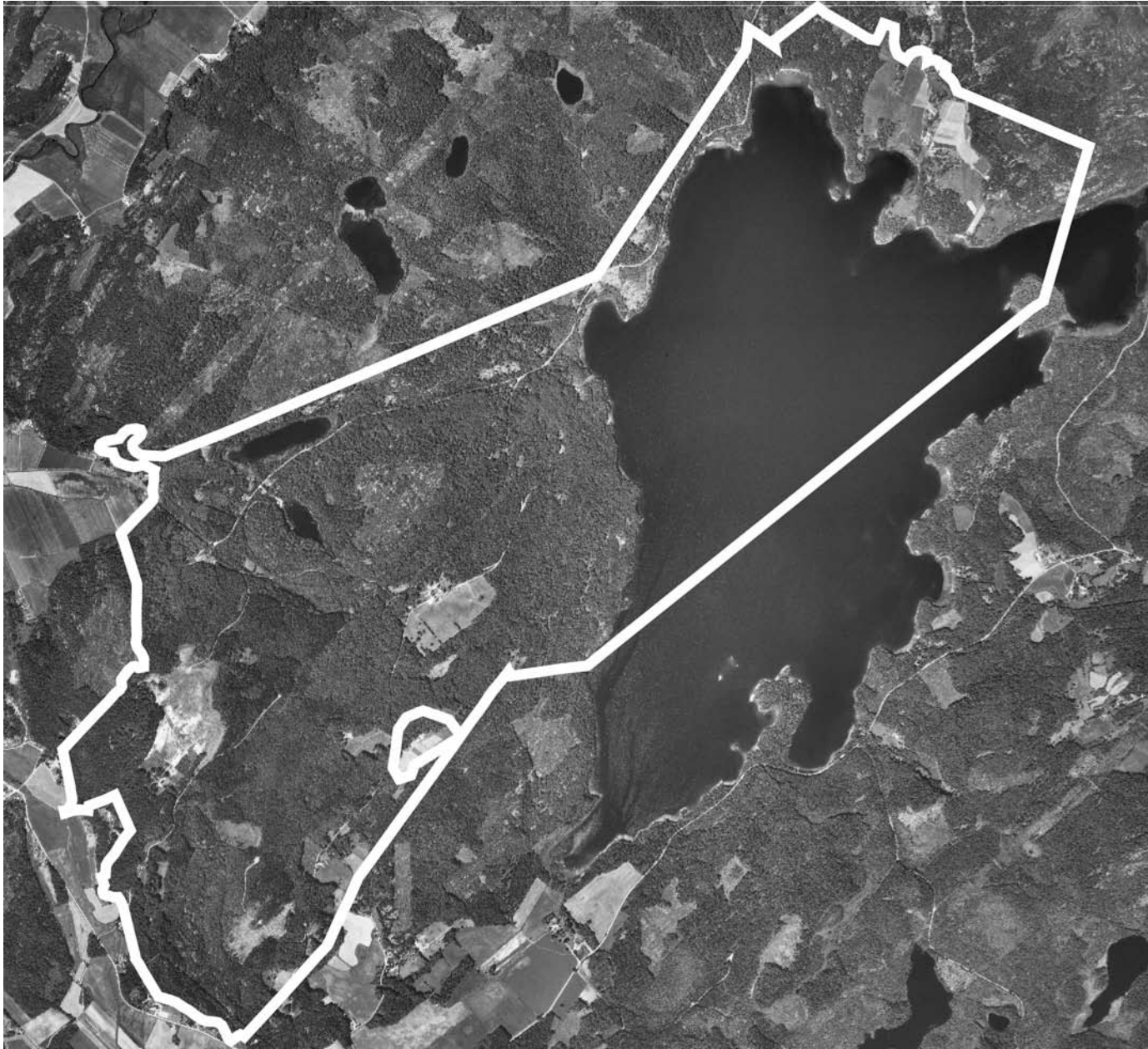
Stora delar av området är beväxna med lövskog, fr a ädellövskog med bok och ek. Ett stort sammanhängande lövskogsområde utbreder sig kring Stättared ned till St Hornsjöns strand och inbegripande Hästås branta sluttningar. Också Högås och Björnås västsluttningar är lövskogklädda. Barrskog finns fr a på de högt belägna delarna av bergen samt utefter sjöns strand mellan Brittaviken och Skoga. Vid Skoga finns björkhagar och inägomark.

Vid Glamsjö i väster finns ädellövriska bergbranter med stora botaniska värden. Här påträffas arter som sårläka, ramslök, blåsippan, skärmstarr, mussellav, purpurmylia och trubbfjädermossa. Djurlivet är inte närmare undersökt men är sannolikt också rikt här.

Området kring Stättared är ett fritidsområde i kommunal regi. Markerade vandringsleder finns och gården står öppen för besökare. Hallandsleden passerar också genom området.

Bedömning

Förekomsten av ädellövskog och annan lövskog är värdefull inte minst genom dess storlek. Området är en viktig angöringspunkt för friluftslivet. Avsnittet av Göteborgsmoränen har ett högt geovetenskapligt värde, bl a är ryggarne läge i höjdområdet unik. Biologiskt värdefulla bergbranter och ädellövskogar finns framförallt vid Glamsjö. Området är stort och komplext och de biologiska värdena ofullständigt kända, varför området bör närmare inventeras. I avvaktan på detta bör skogsbruket bedrivas med varsamhet.



Skala 1:30000. Stättared 1:5 m.fl.

Förbud gäller bl a att utan länsstyrelsens tillstånd slutavverka lövskog. Även omföreling av övrig naturskog till barrkultur bör undvikas, liksom dikning. Fortsatt betesgång vid Stättared och Skoga.

Referenser:

- Kungsbacka kommun och Hallands läns museer / landsantikvarien 1987. Program för kulturminnesvård. Kungsbacka kommun.
- Länsstyrelsens förordnande till skydd för landskapsbilden, 1972-08-07.
- SGU. Grusinventering i Hallands län, Kungsbacka kommun (opubl. material).
- Skogsvårdsstyrelsens nyckelbiotopsinventering.
- Wedel, P. O. 1962. Grusinventering i Kungsbacka kommun. Länsstyrelsens meddelande nr 1975:3.