



§ 312

Förstudie om plan för Kungsbacka stad till havet

KS/2018:515 7.2

Förslag till beslut i kommunstyrelsen

Kommunstyrelsen ger kommundirektören i uppdrag att utarbeta en förstudie för markområdet mellan Inlagsleden och Kungsbackafjorden (mellan Onsalamotet och Hammargård i östvästlig riktning). Studien ska övergripande studera förutsättningarna för flera anspråk inom området såsom nytt rekreationsområde, rekreationsstråk samt mark för verksamheter och service.

Sammanfattning av ärendet

Inom ett relativt begränsat område söder om Kungsbacka stad finns det flera planeringsfrågor av olika karaktär. Samhällsbyggnadskontoret ser ett behov att översiktligt studera dessa frågor i en förstudie för att på ett effektivt sätt kunna utveckla staden mot havet. Förstudien ska bland annat undersöka hur området kan utvecklas till ett rekreationsområde med syfte att koppla samman staden och havet samt hur Onsalamotet ska utvecklas med avseende på verksamheter och service.

Beslutsunderlag

Samhällsbyggnadskontorets tjänsteskrivelse Förstudie – staden till havet, 2018-08-22, *Förslag: Kommunstyrelsen ger kommundirektören i uppdrag att utarbeta en förstudie för markområdet mellan Inlagsleden och Kungsbackafjorden (mellan Onsalamotet och Hammargård i östvästlig riktning). Studien ska övergripande studera förutsättningarna för flera anspråk inom området såsom nytt rekreationsområde, rekreationsstråk samt mark för verksamheter och service.*

Beslutsgång

Ordförande Hans Forsberg (M) finner att det finns ett förslag till beslut, det vill säga kommunledningskontorets förslag till beslut, och att kommunstyrelsens arbetsutskott bifaller det.

Beslutet skickas till
Kommunstyrelsen





Förstudie - staden till havet

Förslag till beslut i kommunstyrelsen

Kommunstyrelsen ger kommundirektören i uppdrag att utarbeta en förstudie för markområdet mellan Inlagsleden och Kungsbackafjorden (mellan Onsalamotet och Hammargård i östvästlig riktning). Studien ska övergripande studera förutsättningarna för flera anspråk inom området såsom nytt rekreationsområde, rekreationsstråk samt mark för verksamheter och service.

Sammanfattning av ärendet

Inom ett relativt begränsat område söder om Kungsbacka stad finns det flera planeringsfrågor av olika karaktär. Samhällsbyggnadskontoret ser ett behov att översiktligt studera dessa frågor i en förstudie för att på ett effektivt sätt kunna utveckla staden mot havet. Förstudien ska bland annat undersöka hur området kan utvecklas till ett rekreationsområde med syfte att koppla samman staden och havet samt hur Onsalamotet ska utvecklas med avseende på verksamheter och service.

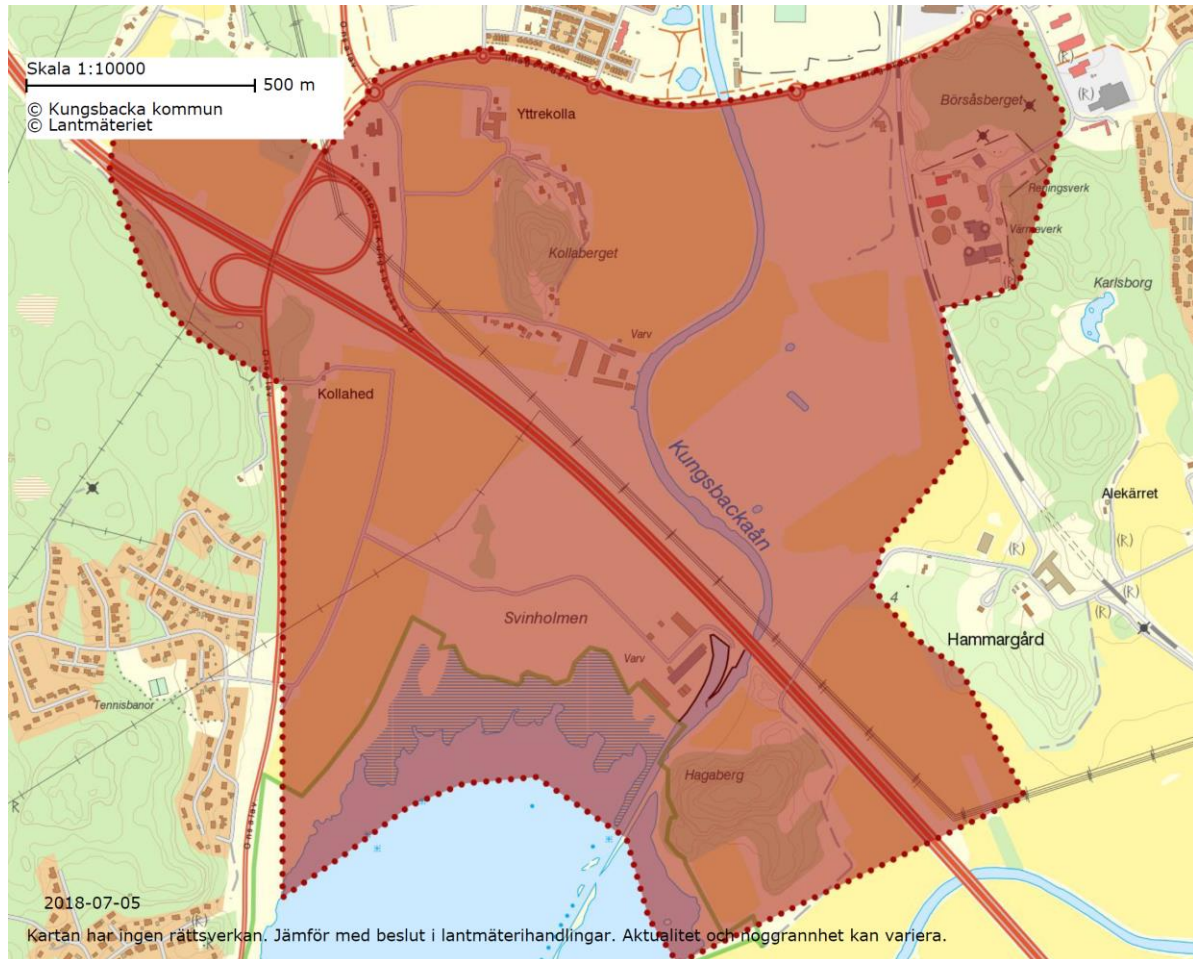
Beslutsunderlag

Samhällsbyggnadskontorets tjänsteskrivelse, 2018-08-22.

Beskrivning av ärendet

Inom ett relativt begränsat område (figur 1) söder om Kungsbacka stad finns det flera planeringsfrågor av olika karaktär. Samhällsbyggnadskontoret ser ett behov att översiktligt studera dessa frågor i en förstudie för att på ett effektivt sätt kunna utveckla staden mot havet.

I kommunens Vision 2030 beskrivs Kungsbacka är en naturskön och dynamisk tillväxtkommun och att *Kungsbacka är en sammanhållen, grönskande och lättillgänglig stad med tydlig profil och egen identitet samt Hav, öppna landskap och skogsbygd – vi förvaltar våra fantastiska naturmiljöer så att även kommande generationer ska kunna njuta av den välgörande naturen, mitt i vardagen.*



Figur 1. Område för förstudien.

För att nå upp till Vision 2030 bör följande frågor i området studeras närmre:

Rekreation

Kommunens invånare har länge efterfrågat en mer naturlig kontakt mellan Kungsbacka stad och havet (Kungsbackafjorden). Avståndet mellan Kolla parkstad och havet är bara 1,5 km men då motorvägen (E6) skär av den naturliga kontaktmöjligheten upplevs avståndet som längre. Genom att utveckla delar av området söder om Inlagsleden mot Kungsbackafjorden till ett rekreationsområde och binda samman staden och havet med en gång- och cykelväg skulle stadens attraktivitet öka markant. I samband med utveckling av Hammargård reningsverk undersöks möjligheterna att etablera ett nytt våtmarksområde sydväst om reningsverket. Våtmarksområdet skulle kunna bli del av ett större rekreationsområde som kan sammanbinda staden med havet.

Onsalamotet

I anslutning till E6 och Onsalamotet har mark för företag och service föreslagits i befintlig fördjupning av översiktsplanen för staden (2009). Trafikverket arbetar med en åtgärdsvalsstudie (ÅVS) för sträckan Varberg-Göteborg och Onsalamotet är en av Kungsbackas stora mot/trafikplatser som är direkt påverkade av ÅVS-arbetet. Det finns ett behov att studera vidare dessa markområden och om ytorna behöver omvandlas.

Peter Reneby

Samhällsplanerare

Samhällsbyggnadskontoret