



§ 83

Programuppdrag för planprogram för verksamheter i södra Anneberg

KS/2019:179 7.1.2

Förslag till beslut i kommunstyrelsen

Kommunstyrelsen ger kommundirektören i uppdrag att utarbeta förslag till planprogram för verksamheter i södra Anneberg.

Sammanfattning av ärendet

Tre områden som ligger längs Göteborgsvägen och längs Södra Annebergsvägen är utpekade i Fördjupad översiktsplan för Anneberg-Älvsåker som nya områden för verksamheter. Den fördjupade översiktsplanen antogs av fullmäktige 1995-03-09, § 7, och aktualiserades 2013-08-13, § 102. Ett av de tre områdena, Skårby 8:2, finns med i kommunens dokument ”Mark för näringslivet”. Hela Anneberg är under utveckling. Det finns dessutom en mycket hög efterfrågan från näringslivet i hela kommunen på mark för verksamheter.

De tre områdena är i huvudsak kommunägda och utgör tillsammans cirka 18 hektar. Programområdet kommer att bestå av tre delar:

1. **Del av Skårby 2:3>1 med flera**, är ett grönområde som ligger mellan Södra Annebergsvägen och västkustbanan. Inom området finns en teknikbod som ägs av Telenor, en befintlig pendelparkering samt fyra privata fastigheter.
2. **Del av Skårby 2:3>3 och Skårby 2:24>1** är åkermark som ligger mellan Göteborgsvägen och en skogsbeklädd brant i väst.
3. **Skårby 8:2 och Skårby 2:4>6** är delvis brukad åkermark som ligger mellan Göteborgsvägen och västkustbanan.



Planprogram för verksamheter i södra Anneberg ska utreda trafikföring till och från områdena. Utformningen av bebyggelsen utmed Göteborgsvägen är viktig eftersom området ligger i ett exponerat läge samt utgör norra porten till Kungsbacka. Utformningen av verksamheter utmed Södra Annebergsvägen är viktig eftersom den planerade bostadsbebyggelse öster om Södra Annebergsvägen förutsätter bullerreducerande åtgärder. I den fördjupade översiktsplanen anges att bullerreducering kan ske genom bland annat skärmande bebyggelse för verksamheter.

Beslutsunderlag

Samhällsbyggnadskontorets tjänsteskrivelse, 2019-03-11 *Förslag: Kommunstyrelsen ger kommundirektören i uppdrag att utarbeta förslag till planprogram för verksamheter i södra Anneberg.*

Beslutsgång

Ordförande Hans Forsberg (M) finner att det finns ett förslag till beslut, det vill säga samhällsbyggnadskontorets förslag till beslut, och att kommunstyrelsens arbetsutskott bifaller det.

Beslutet skickas till

Planavdelningen, samhällsbyggnadskontoret



Programuppdrag för planprogram för verksamheter i södra Anneberg

Förslag till beslut i kommunstyrelsen

Kommunstyrelsen ger kommundirektören i uppdrag att utarbeta förslag till planprogram för verksamheter i södra Anneberg.

Sammanfattning av ärendet

Tre områden som ligger längs Göteborgsvägen och längs Södra Annebergsvägen är utpekade i Fördjupad översiktsplan för Anneberg-Älvsåker som nya områden för verksamheter. Den fördjupade översiktsplanen antogs av fullmäktige 1995-03-09, § 7, och aktualiserades 2013-08-13, § 102. Ett av de tre områdena, Skårby 8:2, finns med i kommunens dokument ”Mark för näringslivet”. Hela Anneberg är under utveckling. Det finns dessutom en mycket hög efterfrågan från näringslivet i hela kommunen på mark för verksamheter.



De tre områdena är i huvudsak kommunägda och utgör tillsammans cirka 18 hektar. Programområdet kommer att bestå av tre delar:

1. **Del av Skårby 2:3>1 med flera**, är ett grönområde som ligger mellan Södra Annebergsvägen och västkustbanan. Inom området finns en teknikbod som ägs av Telenor, en befintlig pendelparkering samt fyra privata fastigheter.
2. **Del av Skårby 2:3>3 och Skårby 2:24>1** är åkermark som ligger mellan Göteborgsvägen och en skogsbeklädd brant i väst.
3. **Skårby 8:2 och Skårby 2:4>6** är delvis brukad åkermark som ligger mellan Göteborgsvägen och västkustbanan.

Planprogram för verksamheter i södra Anneberg ska utreda trafikföring till och från områdena. Utformningen av bebyggelsen utmed Göteborgsvägen är viktig eftersom området ligger i ett exponerat läge samt utgör norra porten till Kungsbacka. Utformningen av verksamheter utmed Södra Annebergsvägen är viktig eftersom den planerade bostadsbebyggelse öster om Södra Annebergsvägen förutsätter bullerreducerande åtgärder. I den fördjupade översiktsplanen anges att bullerreducering kan ske genom bland annat skärmande bebyggelse för verksamheter.

Beslutsunderlag

Samhällsbyggnadskontorets tjänsteskrivelse, 2019-03-11

Beslutet skickas till

Planavdelningen, SBK

Maria Malone
Planarkitekt/Projektledare

Planprogram för verksamheter i södra Anneberg



Kungsbacka

Planbesked Uppdrag Program **X** Samråd Granskning Utställning Antagande Lantmäteri Förhandsbesked Strandskydd Bygglov Startbesked Slutbesked Tillsyn Vägnamn

Sammanfattning

- Tre områden som ligger längs Göteborgsvägen och längs Södra Annebergsvägen är utpekade i Fördjupad översiktsplan för Anneberg-Älvsåker som nya områden för verksamheter.
- Ett av de tre områdena, Skårby 8:2, finns med i kommunens dokument "Mark för näringslivet". Hela Anneberg är under utveckling. Det finns dessutom en mycket hög efterfrågan från näringslivet i hela kommunen på mark för verksamheter.
- De tre områdena är i huvudsak kommunägda och utgör tillsammans cirka 18 hektar.

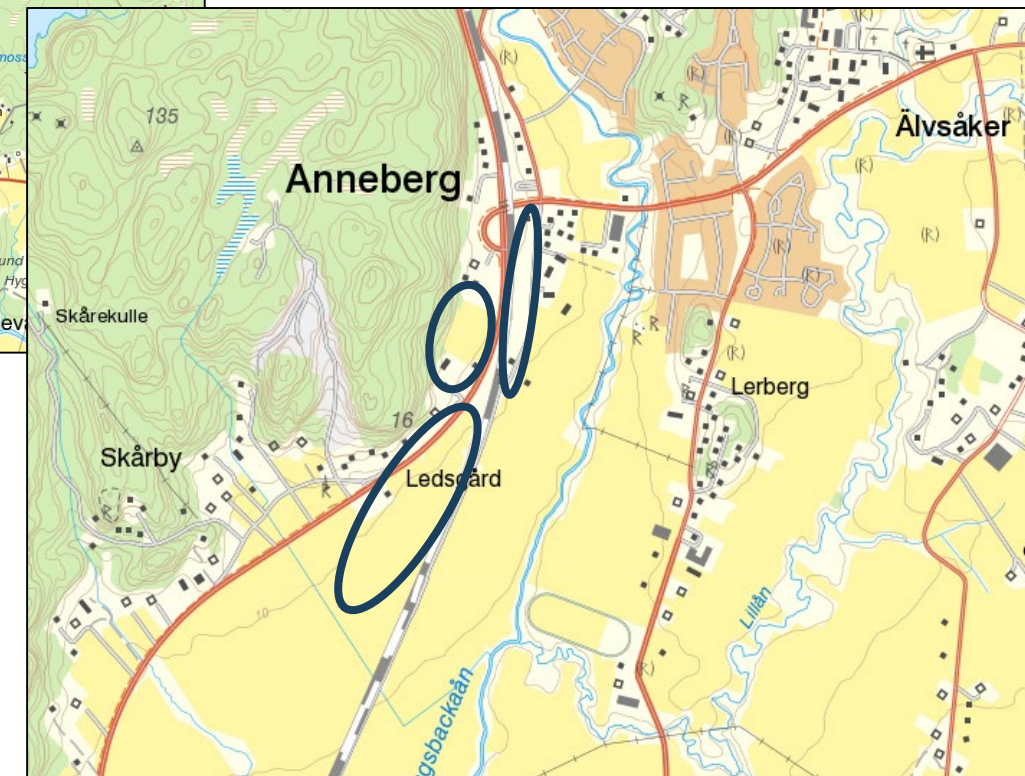
Förslag till beslut i kommunstyrelsen

Kommunstyrelsen ger kommundirektören i uppdrag att utarbeta förslag till planprogram för verksamheter i södra Anneberg.

Översiktskarta



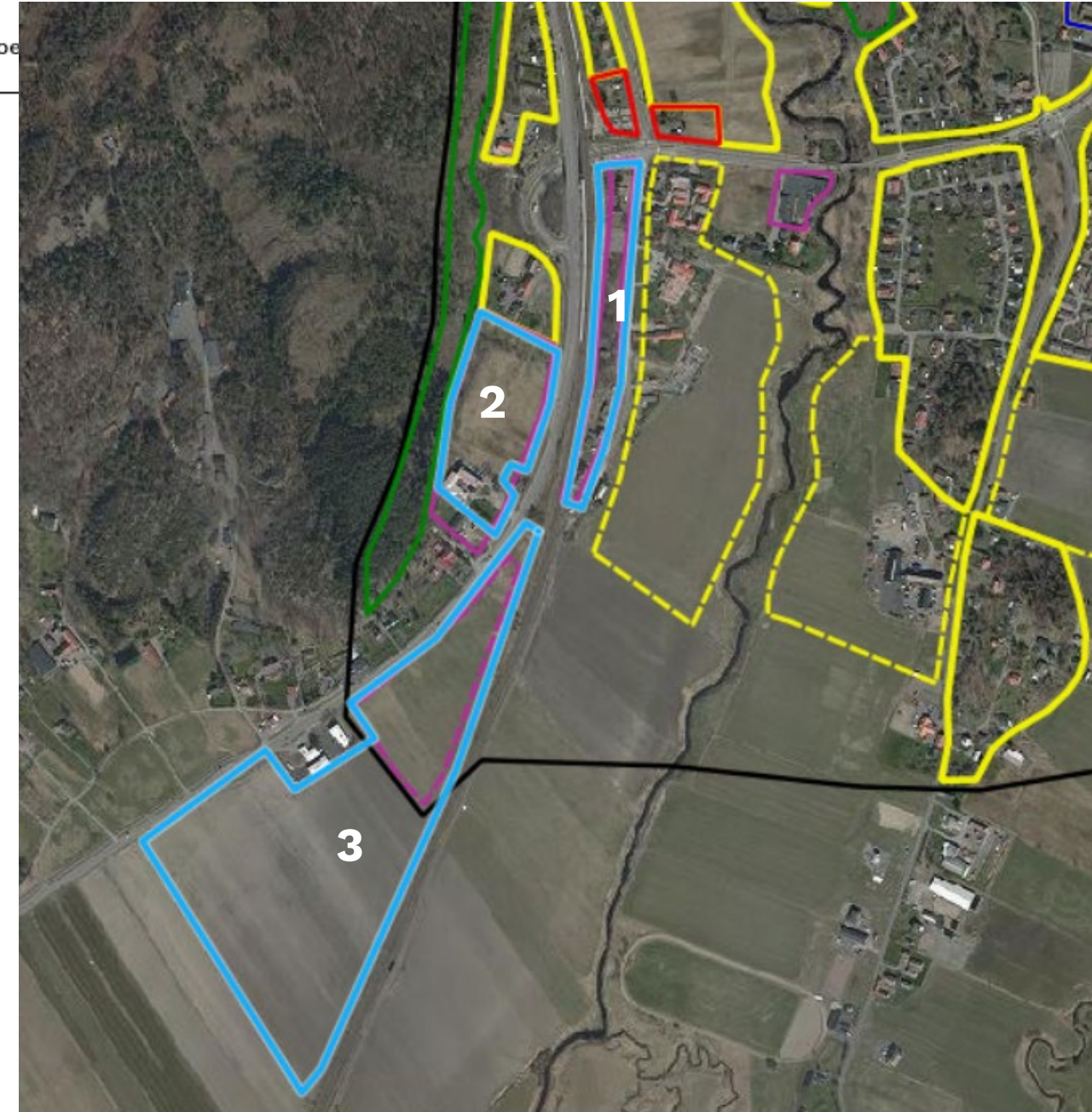
Översiktskarta, detalj



Programmet består av tre utredningsområden



De tre områdena och Fördjupad översiktsplan för Anneberg-Älvsåker



Älvsåker kommun